



SELÇUK ÜNİVERSİTESİ
BEYŞEHİR ALİ AKKANAT
UYGULAMALI BİLİMLER YÜKSEKOKULU



SELÇUK ÜNİVERSİTESİ
BEYŞEHİR ALİ AKKANAT UYGULAMALI BİLİMLER
YÜKSEKOKULU

ÖZ DEĞERLENDİRME RAPORU

BEYŞEHİR - 2021

A. GENEL BİLGİLER

İletişim Bilgileri:

Selçuk Üniversitesi Beyşehir Ali Akkanat Uygulamalı Bilimler Yüksekokulu
Bademli Mahallesi, Bademli caddesi, No:99/A Beyşehir/KONYA
Tel No: 0332 512 1881

Birim Yöneticileri:

Yüksekokul Müdürü: Prof. Dr. Savaş ÇEVİK

Yüksekokul Müdür Yardımcısı: Doç. Dr. Mine TAŞKIN

Kalite Komisyonu:

Prof. Dr. Savaş ÇEVİK

Doç. Dr. Mine TAŞKIN

Doç. Dr. Çağla G.BÜYÜKBAYRAKTAR

Dr. Öğr. Üyesi Vildan KOÇBEKER

Arş. Gör. Kemal BAŞ

Yüksekokul Sekreteri V. Hatice ÖZTÜRK

Bil. İşl. Hasan TAMAZ

Memur Ramazan PINAR

Memur Saliha DOĞAN

Bölmeler:

1-Acil Yardım ve Afet Yönetimi

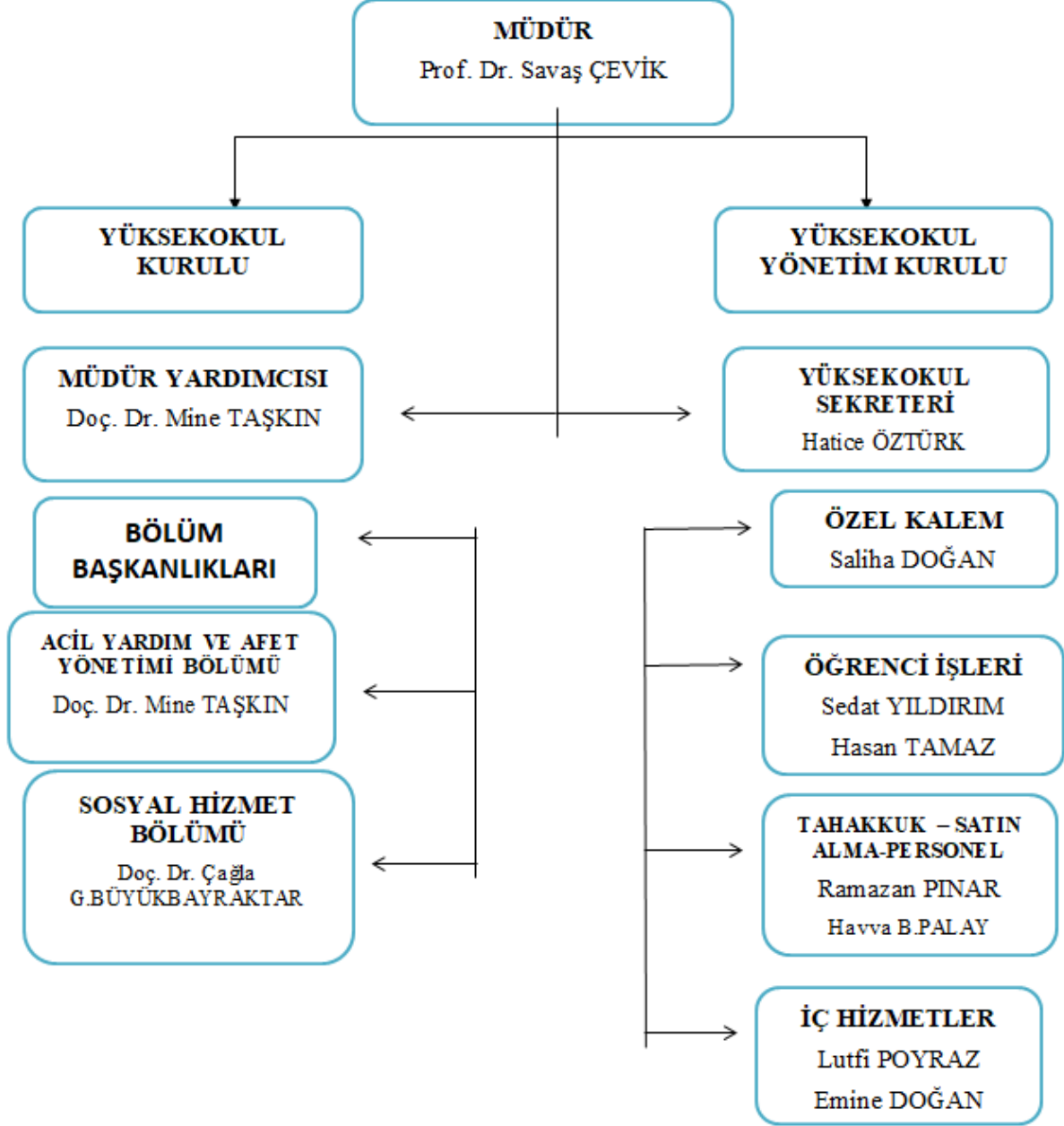
Bölmü Başkanı: Doç. Dr. Mine TAŞKIN

2-Sosyal Hizmet

Bölmü Başkanı: Doç. Dr. Çağla GİRGIN BÜYÜKBAYRAKTAR

Organizasyon Şeması:

SELÇUK ÜNİVERSİTESİ BEYŞEHİR ALİ AKKANAT UYGULAMALI BİLİMLER YÜKSEKOKULU ORGANİZASYON ŞEMASI



B. MİSYON ve VİZYON

Misyon: Mesleki yetkinlikle donanmış disiplinler arası çalışma ve problem çözme becerilerine sahip, evrensel değerlere saygılı ve mesleki sorumlulukların bilincinde çağdaş, üretken, bireyler, yetiştirmek. Araştırmacı kadrosu ile disiplinler arası işbirliği olanaklarına odaklanarak yeni ve yenilikçi bilgi üretimi ile evrensel bilime ve ülkemizde bilimsel üretime katkı sağlamak.

Vizyon: Katılımcı ve özgürlükçü kurum kültürü ile araştırma ve eğitimde yenilikçi, özgün bilgi üretmeyi hedefleyen okulumuz disiplinler arası ve uygulamaya dönük bilginin üretiminde ülkemize katkı sağlayan, ulusal ve uluslararası eğitim/araştırma çevrelerinde saygın bir eğitim kurumu olmayı hedeflemektedir.

C. PROGRAMLAR ve AKADEMİK PERSONELE İLİŞKİN BİLGİLER

1-Acil Yardım ve Afet Yönetimi

Akademik Personel

- Acil Yardım ve Afet Yönetimi Bölüm Başkanı Doç. Dr. Mine TAŞKIN
- Acil Yardım ve Afet Yönetimi Bölümü Öğr. Üyesi Dr. Öğr. Üyesi Ayçin AKÜNAL
- Acil Yardım ve Afet Yönetimi Bölümü Öğr. Üyesi Dr. Öğr. Üyesi Vildan KOÇBEKER
- Acil Yardım ve Afet Yönetimi Bölümü Arş. Gör. Kemal BAŞ

2-Sosyal Hizmet

Akademik Personel

- Sosyal Hizmet Bölüm Başkanı Doç. Dr. Çağla Girgin BÜYÜKBAYRAKTAR
- Sosyal Hizmet Bölümü Öğr. Üyesi Dr. Öğr. Üyesi Engin GÜNEŞ
- Sosyal Hizmet Bölümü Arş. Gör. Mukadder Özkan BARDAKÇI

D. ÖĞRETİM KADROSU YETERLİLİĞİ

Acil Yardım ve Afet Yönetimi (AYAY) bölümünde 3 öğretim üyesi ve 1 araştırma görevlisi bulunmaktadır. AYAY ülkemizde görece yeni ve çok tercih edilen bir programdır. Halihazırda bölümden mezun olmuş yüksek lisanslı öğrenciler olmasına rağmen Doktora eğitiminden mezun olmuş öğrenci sayısı çok azdır, bu sebepten sadece okulumuz için değil ülkemizde genel olarak acil yardım ve afet yönetimi alanından doktoralı öğretim elemanı

bulma konusunda güçlük yaşanmaktadır. Ancak bu problemin 2-3 yıl içerisinde doktorasını tamamlamış mezunların olacağı için ortadan kalkacağı düşünülmektedir.

Sosyal Hizmet bölümünde 1 adet öğretim üyesi ve 1 adet araştırma görevlisi bulunmaktadır. Hâlihazırda atanması beklenen 1 doktor öğretim üyesi adayı bulunuyor olmasına rağmen öğrenci kapasitesi dikkate alındığında bölümün öğretim kadrosunda yetersizlikler yaşanmaktadır. Mevcut durumda öğretim elemanı ihtiyacı Aile ve Sosyal Hizmet İl Müdürlüğü gibi kurumlardan uzmanların desteği ile giderilmektedir. Bu şekilde uygulamadan öğretim elemanlarından alınan destek öğrencilerin uygulama odaklı eğitimlerine katkı sağlayıcı da olmaktadır.

Her iki program da uygulama odaklı olduğundan ve disiplinler arası doğaya sahip olduğundan bölümde kadrolu öğretim elemanlarının yanısıra Sağlık Bakanlığına bağlı hastanelerden, sosyal hizmet müdürlüklerinden, üniversitemize bağlı diğer okullardan ve itfaiyeden öğretim elemanı ve uzmanların eğitime desteği sağlanmaktadır. Bu da öğrencilerin uygulama odaklı eğitimleri bakımından donanımlarını artırıcı bir sonuç üretmektedir. Her iki program da çok tercih edilen ve popüler alanlar olup bağımsız bir disiplin olarak gelişimi görece yenidir. Bu nedenle alandan doktoralı öğretim elemanı ihtiyacı tüm Türkiye’de olduğu gibi okulumuzda da hissedilmektedir. Bu ihtiyacın ilerleyen yıllarda doktora mezunlarının artması ile giderilmesi ve okulumuzun öğretim elemanı kadrosunun genişletilmesi daha kaliteli bir eğitim sunulması için öncelikli bir husustur.

E. DANIŞMA KURULU

İÇ PAYDAŞLAR	
ADI VE SOYADI	GÖREVİ VE GÖREV YERLERİ
Prof. Dr. Savaş ÇEVİK	Yüksekokul Müdürü
Doç. Dr. Mine TAŞKIN	Acil Yardım ve Afet Yönetimi Bölüm Başkanı
Doç. Dr. Çağla G.BÜYÜKBAYRAKTAR	Sosyal Hizmet Bölüm Başkanı
Arş. Gör. Mukadder Ö.BARDAKCI	Sosyal Hizmet Bölümü
Arş. Gör. Kemal BAŞ	Acil Yardım ve Afet Yönetimi Bölümü
Hatice ÖZTÜRK	Yüksekokul Sekreteri
Bilg. İşl. Hasan TAMAZ	İdari Personel
Elif ÇELİK	Sağlık Olsun Topluluk Başkanı (Öğrenci)
İsmail ÇAYIRCI	Acil Afet Topluluk Başkanı (Öğrenci)
DIŞ PAYDAŞLAR	
Ali AKKANAT	Akkanat Holding Yönetim Kurulu Başkanı
Kamil AKKANAT	Akkanat Holding Yönetim Kurulu Başkan Yardımcısı
Nuri BAYSAL	Beyşehir Sosyal Hizmet Merkezi Müdürü
Muhammed KİREMITÇİ	Seydişehir Sosyal Hizmet Merkezi Müdürü
Mehmet KENDİR	Beyşehir İlçe Sağlık Müdürü
Sıtkı KÜÇÜKBUZCU	Beyşehir Devlet Hastanesi Başhekimisi
Şükrü BARDAKCI	Konya Gençlik ve Spor İl Müdürlüğü Eğitim Şube Müdürü Vekili
Süleyman USLU	Konya İl ve Afet Acil Durum Müdürlüğü Eğitim Uzmanı Eğitim Şube Müdür Vekili

F. PROGRAMLARIN AMAÇLARI VE AMAÇLARA ULAŞMA DURUMU

Acil Yardım ve Afet Yönetimi Bölümünün Amaçları

- Deprem, sel, çığ, heyelan gibi afetlerin öncesinde eğitim, bilinçlendirme, proje geliştirme gibi önlemleri almak afet olması durumunda ise koordinasyon başta olmak üzere her türlü kayıp azaltıcı faaliyeti yapmaya ve yönetmeye mesleği ile ilgili bilgi ve beceri ile donanıma sahip, yenilikçi, araştırmacı ve girişimci elemanlar yetiştirmek,
- Programdan mezun olan donanımlı öğrencilerin lisansüstü eğitimlerine devam etmelerine olanak sağlamak, teşvik etmek,
- Etkili ve verimli çalışma disiplini kazanmış ve girişimcilik yetenekleri ile donatılmış insan gücünün yetiştirilmesine katkı sağlamak,
- Geniş düşünebilen, teorik bilgisini uygulamaya aktarabilen, grup çalışmasını benimsemiş, iletişimi gelişmiş, sorumluluk sahibi, yenilikleri takip eden ve yenilikleri almaya meyilli beyinlere sahip mezunlar vermek,
- Selçuk Üniversitesinin Acil Yardım ve Afet Yönetimi programı ile Selçuk Üniversitesinin daha üst sıralara taşımak ve ulusal saygınlığını artırmak,
- Günümüzde yurt dışı kaynaklı projelerden (AB projeleri) pay alma ve alınan projelerin başarıyla gerçekleştirilmesi yetişmiş donanımlı lisansüstü öğrencilerle mümkün olabilmektedir, bu program ile bu ihtiyacın yerine getirilmesini sağlamak,
- Programın başlaması sonucunda kurulmuş işbirliği ile araştırmacı hareketlilik kavramı, öğretim üyesi değişimi, ikili araştırma-geliştirme projelerinin başlatılması, lisansüstü programları işbirliği ve öğrenci değişimi ile araştırma kalitesinin iyileştirmesini sağlamaktır.

AYAY mezun öğrencileri, kazandıkları yeterlikler doğrultusunda Devlet Hava Meydanları İşletmesi (DHMI) kurumunda ARFF memuru olarak, Türk Kızılay'ının başta Afet Operasyon Merkezi'nde (AFOM) olmak üzere afetlerle ilgili diğer birimlerde Acil Yardım ve Afet Yönetimi Uzmanı ve Uzman yardımcısı pozisyonlarında, Belediyeler bünyesindeki İtfaiye Müdürlüklerinde, Pedagojik Formasyon Eğitimi alan mezunlar Milli Eğitim Bakanlığına bağlı okullarda Öğretmen olarak, Acil Yardım ve Afet Yönetimi, Acil Durum ve Afet Yönetimi,

Sivil Savunma ve İtfaiyecilik, İlk ve Acil Yardım programlarının bulunduğu üniversitelerde; Öğretim elemanı ve Bilim İnsanı pozisyonlarında, Afet ve Acil Durum Başkanlığına bağlı il müdürlüklerinde, Afet Yönetim ve Koordinasyon Merkezlerinde, itfaiye teşkilatlarında, sivil savunma arama ve kurtarma birliklerinde, özel sektör ve sivil toplum kuruluşlarında afet yönetimiyle ilgili alanlarda, kamu kurum ve kuruluşları (hastane, okullar, vb) ile yerel yönetimlerin ilgili birimlerinde, uluslararası kuruluşlarda afet yönetimiyle ilgili organizasyonlarda çalışma imkânı bulabilirler.

Bölümümüzü tercih eden öğrencilerimizin %56'sı Sağlık Meslek Lisesi çıkışlı, %44'ü Düz Liseden mezunu olup, mezun olacakları bölümün gerekliliklerinin farkında, disiplinler arası çalışabilme, inisiyatif kullanabilme ve birlikte hareket edebilme yetenekleri güçlü, çevresine duyarlı, analiz edebilme, yorumlama ve çözüm üretme konusunda başarılı bir profil sergilemektedirler.

Sosyal Hizmet Bölümünün Amaçları

İnsan hakları ve sosyal adalet ilkelerini temel alan, etik duyarlılığa sahip, içinde yaşadığı toplumu tanıyan, bilimsel gelişmelere duyarlı ve açık, mesleki konularda ilkel, toplumdaki dezavantajlı gruplardan yana taraf olan, müracaatçının sosyal işlevselliklerini artıracak beceriye sahip, mesleki görüşme ve raporlama becerisine sahip, toplumsal kaynakları araştıran, öğrenen ve bunu müracaatçı yararına kullanan, disiplinler arası çalışmalarda etkin, sosyal değişimi destekleyen, insanların iyilik durumunun geliştirilmesi için insan ilişkilerinde sorun çözmeyi, güçlendirmeyi ve özgürleştirmeyi amaçlayan ve bunun için insan davranışına ve sosyal sistemlere ilişkin teorilerden yararlanarak insanların çevreleriyle etkileşim noktalarına müdahale eden, araştırma bilgi ve becerisini kullanarak uygulamadaki eksiklikleri belirleyip sosyal politika üreten ve gelişimine katkıda bulunan sosyal hizmet uzmanları yetiştirmektir.

Bu program mezunlarının Sosyal Çalışmacı/Sosyal Hizmet Uzmanı olarak çalışabileceği yerler vardır: Aile ve Sosyal Politikalar Bakanlığı (merkez ve taşra teşkilatı) Sağlık Bakanlığı (merkez ve taşra teşkilatı) Adalet Bakanlığı (merkez ve taşra teşkilatı) Emniyet Genel Müdürlüğü (merkez ve taşra teşkilatı) Devlet Planlama Teşkilatı Çocuk Yuvaları Sevgi Evleri, Çocuk Evleri Kız ve Erkek Yetiştirme Yurtları, Koruyucu Aile Hizmetleri, Evlat Edinme Hizmetleri, Aile Danışma Merkezi, Yaşlı Huzurevleri, Kadın Konukevleri, Denetimli Serbestlik ve Yardım Merkezi Ceza ve Tevfik Evleri, Aile ve Çocuk Mahkemeleri, Özürlü Bakım ve Rehabilitasyon Merkezleri, Özel Bakım merkezleri, Özel Eğitim Kuruluşları, Toplum Merkezleri, Sosyal Yardımlaşma ve Dayanışma Vakıfları, Devlet, Üniversite

Hastaneleri ve Özel Hastaneler Üniversiteler, Kredi ve Yurtlar Kurumu, Yerel Yönetimler Sivil Toplum Kuruluşları, Ana-Çocuk Sağlığı ve Aile Planlaması Merkezleri'dir.

G. PROGRAM ÇIKTILARI

Acil Yardım ve Afet Yönetimi Bölümü Program Çıktıları

- Yaşamı tehdit eden acil durumlarla baş edebilme yetisini kazandırmak.
- Arama- kurtarma çalışmalarının organizasyonu, sevki ve idaresini yapabilmek, ekip çalışması, malzeme kullanımı, bireysel güvenlik hususlarını en iyi şekilde uygulayabilme yeterliliğini kazandırmak.
- Senaryo hazırlayabilme, raporlama, ihtiyaç tespiti, karar verme, sorumluluk alma ve problem çözme yetisini kazandırmak.
- Tehlike ve riskleri analiz etme ve yorumlama becerisini kazandırmak.
- Yangın güvenliği, itfaiyecilik, acil durum haberleşme sistemleri hakkında yeterli bilgi ve donanımı kazandırmak.
- Acil durum yönetim evrelerini bilmek ve yönetim kaynaklarını kullanabilmek.
- Acil Yardım ve Afet Yönetiminde rol alan aktörler ve onlar arasındaki işbirliği ve organizasyon yapabilme yetisini kazandırmak.
- Afet yönetimine temel katkı sağlayan kamu yönetimi, mühendislik, mimarlık gibi disiplinler hakkında bilgi sahibi olmak ve bu bilgileri Acil Yardım ve Afet Yönetimi alanında etkin kullanımını sağlamak.
- Etkin iletişim kurma becerisi ve yabancı dil bilgisi kazandırmak.
- Mesleki disiplin, bedensel ve ruhsal dayanıklılık, etik ve sosyal sorumluluk bilincini kazandırmak.

Sosyal Hizmet Bölümü Program Çıktıları

- Müracaatçı sistemlerini tanır.
- Sosyal hizmet kuruluşlarını tanır.
- Sosyal hizmet uzmanın görev, yetki ve sorumluluklarını öğrenir.
- Müracaatçı sistemleriyle çalışır.
- Sosyal hizmet bilgi ve becerilerini uygulamaya aktarır.
- Müdahale planı hazırlamayı öğrenir.
- Bir sorun alanına yönelik proje geliştirme ve uygulama becerisi kazanır.

- Müdahale planı hazırlar ve uygular.

H. KULLANILAN EĞİTİM MODELİ

Her iki program da teorik derslerin yanı sıra uygulama odaklı bir eğitim modeli izlenmektedir. Acil Yardım ve Afet Yönetimi bölümünde teorik derslerin yanı sıra bölüm öğretim elemanları, sektörde görevli sağlık uzmanları, itfaiye ve acil yardım uzmanları tarafından desteklenen bir kısmı okulda bir kısmı, hastane, itfaiye ve AFAD gibi kurumları ziyaretlerle yürütülen uygulamalı eğitimler ve dersler bulunmaktadır. Sosyal Hizmet Bölümünde ağırlıklı olarak konu merkezli bir eğitim tasarısı uygulanmaktadır. Programın temelinde içerik yer alır ve ürün ağırlıklı bir değerlendirme yapmak esastır. Öğrenciler bölüm öğretim elemanları ve dışardan derse giren uzmanlar tarafından verilen uygulama deneyimine dayalı teorik dersler alır. Lisans eğitiminin sekizinci yarıyılında ise öğrenciler tamamen uygulamalı eğitime tabi olmaktadır.

I. ÖĞRENME ETKİNLİKLERİ

Öğrenciler 4 yıllık lisans eğitimi boyunca müfredatta yer alan sağlık ve itfaiye derslerinin uygulamalarını Beyşehir Devlet Hastanesi, Beyşehir İtfaiye Müdürlüğü ve Konya Büyükşehir Belediyesi İtfaiye Daire Başkanlığı, Beyşehir Gençlik Merkezi, bünyesinde yürütmektedir. Bunun yanı sıra temel dersler için çeşitli öğretim materyalleri öğretim elemanları tarafından yazılı ve görsel bir şekilde derslerde aktif bir şekilde kullanılmaktadır. Teorik ve uygulamalı dersler, güz ve bahar yarıyıllarında vize ve final sınavı ile değerlendirilmektedir.

J. ÖĞRENCİLERE VERİLEN DANIŞMANLIK HİZMETLERİ, YAN DAL, ÇİFT ANA DAL ve DEĞİŞİM PROGRAMI OLANAKLARI

Yüksekokul bünyesinde yer alan Acil Yardım ve Afet Yönetimi ve Sosyal Hizmet Bölümlerinde Erasmus, Farabi ve Mevlâna değişim programları bulunmaktadır. Yan dal ve çift ana dal programları mevcut değildir. Okulumuzun ilçede bulunması merkez kampüste bulunan programlar ile yürütülebilecek çift ana dal programlarının organize edilmesine engel teşkil etmektedir.

K. ÖĞRENCİLERE SUNULAN SOSYAL, KÜLTÜREL ve SPORTİF OLANAKLAR

Okulumuzda bulunan Selçuk Acil Afet Topluluğu aktif etkinlikleriyle birlikte bölüm öğrencileri tarafından afet tatbikatları, eğitim seminerleri, söyleşi, tiyatro gösterileri, spor müsabakalarına katılım, öğrenci kongreleri ve afet yuvarlak masa toplantılarına katılım gerçekleştirmektedir.

Sosyal hizmeti yakından ilgilendiren konularla ilgili Beyşehir Ali Akkanat Uygulamalı Bilimler bünyesinde etkinlikler (Kan ve Kök Hücre Hakkında Farkındalık Semineri, Lösemili Çocuklar Haftası, STK'larda Sosyal Hizmet ve Psikolojik İlk Yardım vb.) düzenlenmiştir. Etkinliklerin bir kısmı Beyşehir Ali Akkanat yerleşkesi bahçesinde düzenlenirken bir kısmı da okulun hemen karşısında bulunan Anamas Konuk Evi'nde gerçekleştirilmektedir.

L. KÜTÜPHANE VE BİLGİYE ERİŞİM HİZMETLERİ

Beyşehir Ali Akkanat Uygulamalı Bilimler Yüksekokulu'nun geçici olarak yer aldığı Turizm Fakültesi binasında bir kütüphane bulunmakta ve öğrenciler tarafında kullanılmaktadır. Bunun yanı sıra merkez kampüste yer alan kütüphaneye uzaktan erişim sağlanabilmektedir. Beyşehir Ali Akkanat Kampüsü'nde bulunan tüm okullara hizmet verebilecek ortak bir kütüphane ve çalışma alanı olanakları ihtiyacı okulumuzda ve diğer okullarda eğitim gören öğrenciler için ihtiyacı hissedilen bir husustur.

M. MEZUNLARLA İLİŞKİLER

Mezun öğrencilerimizin öğrencilik dönemlerinde bölüm arkadaşları ve sınıf arkadaşları olmak üzere oluşturdukları iki iletişim grupları devam etmektedir. Bu gruplar vasıtasıyla mezun öğrencilerimiz iletişimlerine devam etmektedir. Okulumuz öğrencileri tarafından kurulan ve yürütülen Sağlık Olsun Topluluğu ve Selçuk Acil Afet Topluluğu hem sosyal, kültürel faaliyetlerin organizasyonunda hem de mezunlarla ilişkilerde önemli işlev görmektedir. Öğrencilerimizin akademik eğitimlerine devam edenlerin, işe başlayanların bilgileri olmak üzere gerçekleştirdikleri etkinlik, eğitim ve faaliyetlerin duyuru ve bilgilendirmeleri gerçekleştirilmektedir.

N. SÜREKLİ İYİLEŞTİRME ve GELİŞTİRMEYE YÖNELİK FAALİYETLER

Okulumuzda öğrenciler ve öğretim elemanları arasındaki ilişkiler gerek uygulama dersleri gerekse sosyal ve kültürel faaliyetler bağlamında oldukça etkili bir şekilde yürütülmektedir. Sağlık Olsun Topluluğu ve Selçuk Acil Afet Topluluğu faaliyetleri bu ilişkileri geliştirmek ve eğitimin aktif bir şekilde yürütülmesi hususunda olumlu işlevler görmektedir. Bölümlerimizin öğretim elemanları danışmanlık faaliyetleri kapsamında öğrencilerin akademik ve sosyal gelişimlerini yakından izlemektedir. Uzaktan eğitim dönemi başta olmak üzere belirli aralıklarla öğrencilere uygulanan anketler vasıtasıyla eğitim ve öğretimin etkinliği izlenmekte ve uygun tedbirler almak üzere girişimlerde bulunmaktadır. Her iki programın alanı da bilimsel disiplin olarak yeni ve hızlı gelişen alanlar olduğundan bölüm başkanlıkları diğer üniversitelerin bölüm başkanları ile aktif işbirlikleri yürütmekte, alandaki güncel gelişmeler izlenmekte ve uygulama dersleri, ders programları ve müfredatlar bu gelişmelere uygun olarak güncellenmektedir.